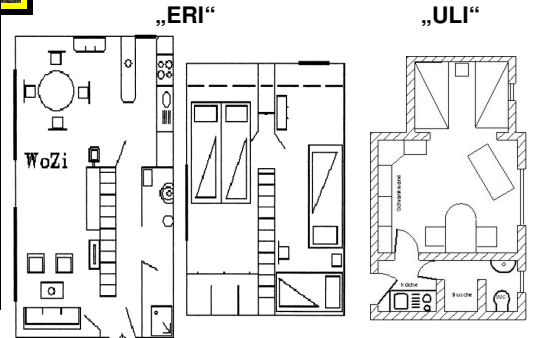


Nordseeinsel Seeheilbad Nordstrand

Ferienhaus „Eri u. Uli“

für 4-6 Personen; ca. 60+30qm Wfl., Wlan
Nichtraucherhäuser, Hund nur in ‚ULI‘ erl.



Es sind zwei Hausteile auf einem Grundstück (Kieffuck 15) direkt am Außendeich der Nordsee im Nahbereich des Kurzentrums. Ein größeres (ERI) und ein kleineres (ULI), für gesamt 6 Personen auf 90qm Wfl. Beide Hausteile können auch getrennt gemietet werden. Das Kurmittelhaus und Schwimmbad sind Fußläufig zu erreichen. Wlan ist vorhanden.

In beiden kann man sich wohlfühlen und sich erholen. Die Nordsee ist nur wenige Meter entfernt. Auf dem 50m entfernten Außendeich erleben Sie herrliche Spaziergänge mit Blick in die Insel- und Halligwelt, beobachten die Seevögel- und weidenden Schafe mit den kleinen Lämmern, die im Frühjahr geboren wurden und Abends können Sie fantastische Sonnenuntergänge bestaunen. Nur bei uns fällt die Abendsonne direkt in's Meer. Badestellen sind unweit des Hauses.

Unser großes Ferienhaus (**Hausteil „Eri“** f. 4 Pers., 60qm) -Im Obergeschoss befinden sich **zwei Schlafzimmer** (ein Doppelbett-, 180x200 und ein Zweibettzimmer, je 90x200). Im Erdgeschoss sind ein großer **Wohn-Eßraum** mit einem **Kaminofen** und mit integrierter **Küche**, sowie ein **Duschbad mit WC** untergebracht. Die sonstige Ausstattung besteht aus TV-Sat-Anlage, Videorecorder, DVD-Player, Radio mit CD-Player, Spülmaschine, Waschmaschine.

Unser kleines Ferienhaus (**Hausteil „Uli“** für 2 Pers., 30qm) befindet auf dem selben Grundstück, hat aber einen **separaten Eingang**. Die Innenausstattung im **Wohn-Eßraum** besteht aus TV-Sat-Anlage in der Schrankwand nebst Couch und Eßtisch. Vom Wohnbereich gelangen Sie in das angrenzende **Schlafzimmer** mit zwei Einzelbetten (je 90x200). Neben der komplett ausgestatteten **Pantryküche** mit zweiflammigem Herd, Kühlschrank, Oberschränken befindet sich ein **Duschbad mit WC**.

Für beide Objekte: Im **Hof/Terrasse** davor befindet sich ein Gartentisch mit zwei Gartensesseln. Vorhanden ist ein kleinem Aufbaugrill, Tisch, Stühle und eine Liege. Zu jedem Hausteil Haus gehört ein PKW-Stellplatz.

Mitzubringen sind Laken und Bettwäsche (sofern diese nicht gestellt werden sollen), sowie Handtücher.

Im näheren Umfeld finden Sie verschiedene Speiselokale und Fischrestaurants, "Strucklahnungshörn", den Fähr- und Ausflugshafen nach Pellworm, zu den Halligen, Sylt und Amrum sowie die Badestelle „Kurzentrum“ bzw. "Holmer Siel". Das Kurmittelhaus bietet Ihnen Anwendungen, Packungen, Bäder und Massagen. Ein Hallenbad nebst Sauna befindet sich neben dem Kurmittelhaus im Norderhafen (Kurzentrum).

Übrigens: Ihre Krankenkasse gewährt Zuschüsse zu "offenen Badekuren" in anerkannten Kurorten wie z.B. dem Seeheilbad Nordstrand. - Sprechen Sie mit Ihrem Hausarzt und der Krankenkasse.

Preise (bis 6 Personen – beide Hausteile komplett):

Zeit (A) Hauptsaison:	15.06-10.09	€ 88,00/Tag
Kurtaxzeit (ab 18J):	01.06-30.09	€ 2,20/Tag
Zeit (B) Vor-/Nachsaison:	20.03-14.06 + 11.09-31.10 + 20.12-10.01	€ 72,00/Tag
Kurtaxzeit (B+C) (ab 18J):	01.10-31.05	€ 1,00/Tag
Zeit (C) Saisonfreie Zeit:	01.11-19.12 + 11.01-19.03	€ 62,00/Tag
zzgl. Endreinigung		€ 82,00
- optional Wahlmöglichkeit d. eigene Endreinigung, Abnahmegebühr		€ 70,00

Preise (bis 4 Personen – Hausteil ‚ERI‘):

Zeit (A)	€ 57,00/Tag
Zeit (B)	€ 46,00/Tag
Zeit (C)	€ 41,00/Tag
zzgl. Endreinigung	€ 46,00



Preise (bis 2 Personen – Hausteil ‚ULI‘):

Zeit (A)	€ 31,00/Tag
Zeit (B)	€ 26,00/Tag
Zeit (C)	€ 21,00/Tag
zzgl. Endreinigung	€ 36,00
Hund	€ 10,00 einmalig

Für beide Objekte:

der Kurzreisepreis bis max. 6 Tage beträgt pro Objekt zzgl.

incl. Strom/Heizung/Wasser, Wlan

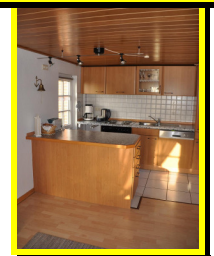
Bettwäsche je Einheit = € 11,00 (Bw/Handt. je Einheit = € 17,00)

€ 10,00/Tag



Ferienhaus-Vermietung
Englmann Klaus-Peter
Am Kurhaus 2
25845 Nordstrand
Internet unter: www.englmann-nordstrand.de

☎: 04842/1200
Fax: /903303
e-Mail: klaus-peter.englmann@t-online.de



Stand: 02/20